

20110310 Novice Antw

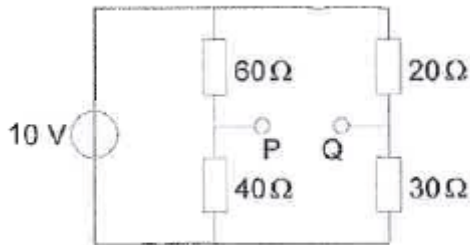
01

Halfgeleidend materiaal wordt het meest toegepast in een:

- a smoorspoel
- b diode >>>>
- c condensator

02

Het spanningsverschil tussen P en Q is:



- a 4V
- b 2V >>>>
- c 0V

03

Van een wisselstroom wijzigt de stroomrichting 3.500.000 maal per seconde van richting.

De frequentie bedraagt:

- a 7000 kHz
- b 1750 kHz >>>>
- c 3500 kHz

04

Een VHF-zender wordt in frequentie gemoduleerd met een f_m -signaal.

Het VHF-signaal heeft:

- a veel zijbandfrequenties >>>>
- b twee zijbandfrequenties
- c één zijbandfrequentie

05

De stroom die een weerstand in gaat is:

- a groter dan de stroom die er uit komt
- b gelijk aan de stroom die er uit komt >>>>
- c kleiner dan de stroom die er uit komt

20110310 Novice Antw

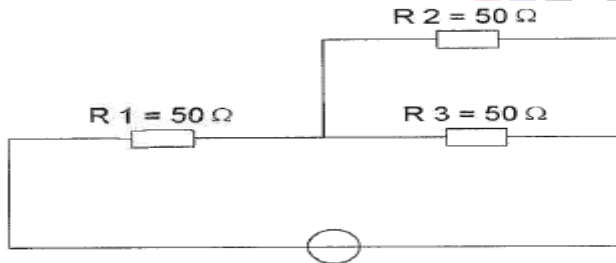
06

Een weerstand kan gemaakt zijn van:

- a mica
- b polystyreen
- c **koolstof** >>>>

07

In R3 wordt een vermogen gedissipeerd van 2 watt.
Het vermogen dat in R1 gedissipeerd wordt is:



- a 4W
- b **8W** >>>>
- c 16W

08

Twee weerstanden van verschillende waarde zijn parallel aangesloten op een spanningsbron.

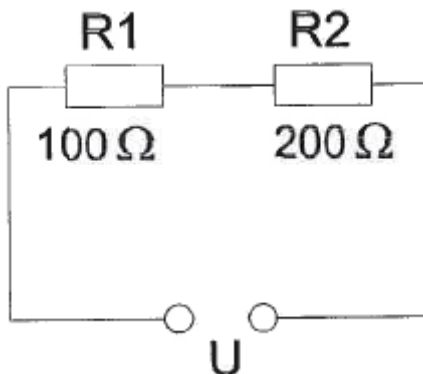
De warmte-ontwikkeling in de weerstand met de laagste waarde is:

- a **groter dan in de weerstand met de hoogste waarde** >>>>
- b gelijk aan die in de weerstand met de hoogste waarde
- c kleiner dan in de weerstand met de hoogste waarde

09

In R1 wordt 36 watt gedissipeerd.

In R2 wordt gedissipeerd:

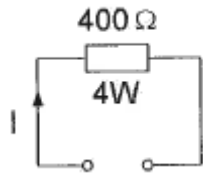


- a **72 W** >>>>
- b 144 W
- c 18 W

20110310 Novice Antw

10

De maximaal toelaatbare gelijkstroom I bedraagt:



- a 1 A
- b 0,01 A
- c **0,1 A** >>>>

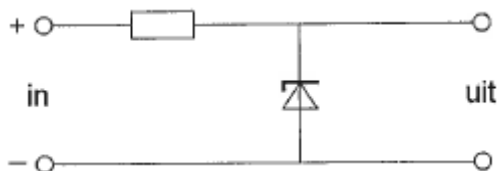
11

Eén van deze toepassingen van een transformator is niet juist:

- a aanpassen van antenne aan kabel
- b **versterken van vermogen** >>>>
- c wijzigen van wisselspanning

12

De schakeling is een:

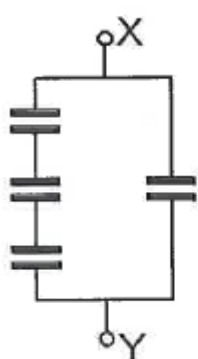


- a detector
- b laagdoorlaatfilter
- c **stabilisator** >>>>

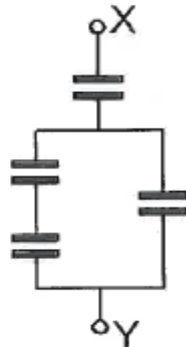
13

Alle condensatoren hebben een capaciteit van $6\ \mu\text{F}$

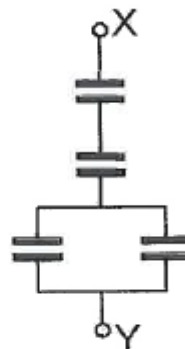
In welke schakeling is de capaciteit tussen X en Y kleiner dan $3\ \mu\text{F}$?



schakeling 1



schakeling 2



schakeling 3

- a **schakeling 3** >>>>
- b schakeling 2
- c schakeling 1

20110310 Novice Antw

14

Drie condensatoren van respectievelijk 200, 300 en 600 pF worden in serie geschakeld.

De vervangingscapaciteit is:

- a 1100 pF
- b 120 pF
- c **100 pF** >>>>

15

De impedantie van een parallelkring in resonantie is:

- a **hoog** >>>>
- b laag
- c nul

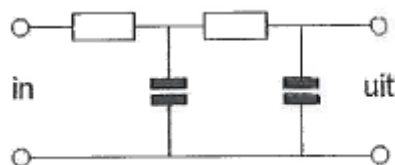
16

De resonantiefrequentie van een afstemkring wordt bepaald door:

- a uitsluitend de zelfinductie van de spoel
- b uitsluitend de capaciteit van de condensator
- c **de capaciteit van de condensator en de zelfinductie van de spoel** >>>>

17

Dit is het schema van een:



- a hoogdoorlaatfilter
- b **laagdoorlaatfilter** >>>>
- c bandfilter

18

Een ontvanger is afgestemd op 144 MHz. De oscillator werkt hierbij op 134 MHz. Vervolgens wordt de oscillator afgestemd op 135 MHz.

Nu is de ontvanger afgestemd op:

- a 143 MHz
- b 146 MHz
- c **145 MHz** >>>>

20110310 Novice Antw

19

De oscillator in een superheterodyne-ontvanger:

- a zorgt voor de spiegelonderdrukking
- b scheidt de zijbanden van de draaggolf
- c wekt de hulpfrequentie voor de mengtrap op >>>>

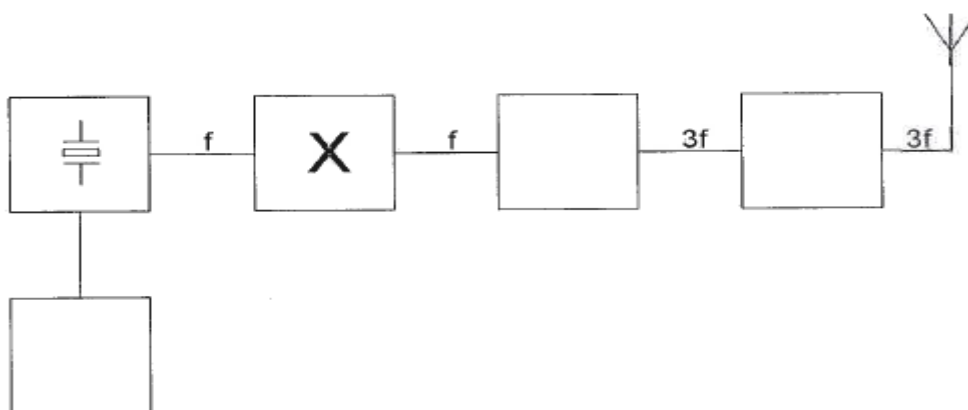
20

De middenfrequentversterker van een superheterodyne-ontvanger:

- a scheidt de modulatie van het hoogfrequent signaal
- b bepaalt de selectiviteit van de ontvanger >>>>
- c scheidt de oscillator en de mengtrap van elkaar

21

Dit is het blokschema van een FM-zender.
Het blokje gemerkt met X stelt voor:



- a de modulator
- b de stuurtrap
- c de scheidingstrap >>>>

22

Van een drie-elementen yagi-antenne moet de voedingslijn worden aangesloten op:

- a de director
- b de reflector
- c de straler >>>>

23

De antennevoedingslijn die het best dicht bij metalen objecten kan worden toegepast is:

- a open lijn
- b coaxiale kabel >>>>
- c twin-lead

20110310 Novice Antw

24

Een zender is via een kabel met de antenne verbonden.

Door het toevoegen van een antennetuner tussen de zender en de kabel kan:

- a de zender worden afgestemd
- b de antenne aan de kabel worden aangepast
- c **de zender aan de antenne-inrichting worden aangepast** >>>>

25

Lange-afstand-communicatie op hf-banden wordt mogelijk gemaakt door het afbuigen van radiogolven in de:

- a stratosfeer
- b **ionosfeer** >>>>
- c roposfeer

26

De hoogste laag in de ionosfeer is:

- a de E-laag
- b de D-laag
- c **de F-laag** >>>>

27

Radioverbindingen in de 2-meter band tussen stations op aarde vinden in het algemeen plaats via de:

- a ionosfeer
- b **troposfeer** >>>>
- c stratosfeer

28

De voortplanting van radiogolven over grote afstand in de 2-meter band is vooral afhankelijk van:

- a **de temperatuurverdeling in de onderste luchtlagen** >>>>
- b het aantal zonnevlekken
- c de stand van de zon

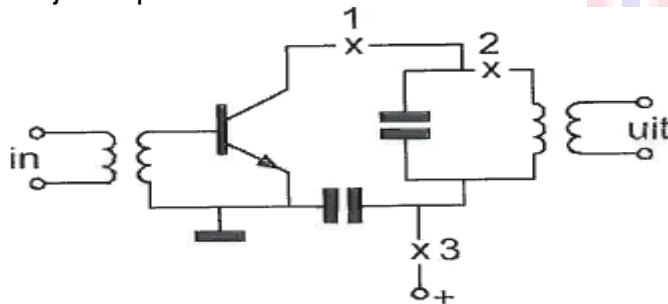
20110310 Novice Antw

29

De schakeling stelt de eindtrap van een zender voor.

Men wil de gelijkstroom door de eindtrap meten met een universeelmeter.

De juiste plaats voor de meter is:



- a plaats 1
- b plaats 2
- c plaats 3 >>>>

30

In een elektronisch orgel treedt laagfrequentdetectie op.

Deze is het duidelijkst waarneembaar bij:

- a frequentiemodulatie
- c enkelzijbandmodulatie >>>>
- c bij alle modulatie soorten

31

Een amateurzender veroorzaakt storing in een elektronisch orgel.

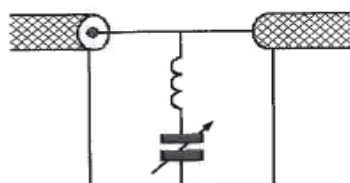
De oorzaak hiervan kan zijn:

- a in het orgel treedt ongewenste detectie op >>>>
- b de zender heeft een te grote bandbreedte
- c de zender straalt harmonischen uit

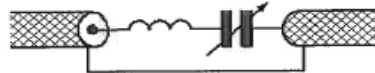
32

Ter voorkoming van oversturing van een TV-ontvanger door uitzendingen van een 2-meter zender, wordt in de antennekabel van de TV-ontvanger een filter geplaatst, afgestemd op 145 MHz.

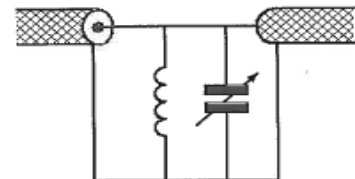
Het juiste schema is:



schema 1



schema 2



schema 3

- a schema 2
- b schema 3
- c schema 1 >>>>

20110310 Novice Antw

33

In netvoedingen moet de aarddraad van het netsnoer worden verbonden met het metalen chassis.

Hierdoor zal in alle gevallen dat er een fout in de voeding optreedt:

- a **het chassis geen hoge spanning ten opzichte van aarde krijgen** >>>>
- b de aardlekschakelaar aanspreken
- c de netveiligheid aanspreken

34

De ITU regio I, waartoe Nederland behoort, omvat de volgende gebieden:

- a **alleen Europa, Afrika en enkele Aziatische landen** >>>>
- b alleen Europa
- c alleen de CEPT-landen

35

Bewering 1:

Een dubbelzijdig AM-zender wordt gemoduleerd met een spraaksignaal.

De klasse van uitzending is F3E.

Bewering 2:

Een FM-zender zendt een telegrafiesignaal uit, bestemd voor automatische ontvangst.

De klasse van uitzending is F1B.

Wat is juist?

- a **alleen bewering 2** >>>>
- b bewering 1 en bewering 2
- c alleen bewering 1

35

In de algemene bepalingen van de Telecommunicatiewet komt de volgende definitie voor:

" (- X -): apparaten die naar hun aard bestemd zijn voor het zenden of het zenden en ontvangen van radiocommunicatiesignalen."

In plaats van (- X -) staat:

- a radioversterkerapparaten
- b radio-ontvangapparaten
- c **radiozendapparaten** >>>>

20110310 Novice Antw

37

Een radiozendamateur laat voor een georganiseerd radioamateur-peilevenement zijn zender werkend achter in het bos.

Dfit is :

- a **toegestaan** >>>>
- b niet toegestaan
- c uitsluitend toegestaan als hiervoor toestemming van Agentschap Telecom is verkregen

38

Het woord "KILOBYTE" wordt volgens het voorgeschreven spellingalfabet gespeld als:

- a **Kilo India Lima Oscar Bravo Yankee Tango Echo** >>>>
- b Kilo Italy Lima Oscar Bravo Yankee Tango Echo
- c Kilo India Lima Oscar Baltimore Yankee Texas Echo

39

De roepletters GSBEQ worden volgens het voorgeschreven spellingalfabet gespeld als:

- a **Golf Vijf Bravo Echo Quebec** >>>>
- b Golf Vijf Baker Echo Quebec
- c George Vijf Bravo Echo Quebec

40

Voor de radiozendamateur in de categorie N is het maximaal toegestane zendvermogen:

- a 15W
- b **25W** >>>>
- c 35W